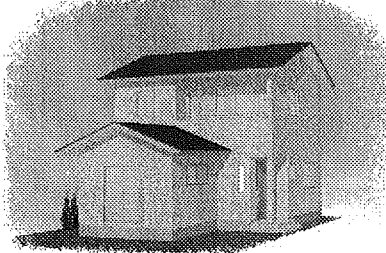
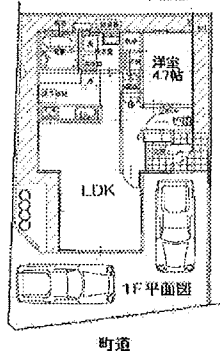
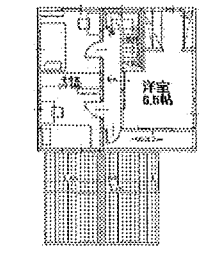


船岡中央「建売住宅」2,150万円



オール電化住宅

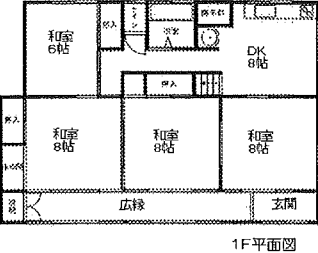
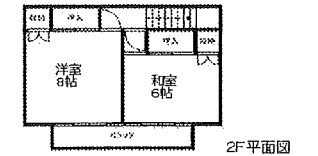
- 物件概要**
- 所在/ 柴田郡柴田町船岡中央1丁目
 - 交通/ 東北本線「船岡駅」徒歩3分
 - 敷地面積/ 120.05㎡(36.31坪)
 - 建物面積/ 94.80㎡(28.67坪)
 - 築年数/ 平成24年6月完成予定
 - 地目/ 宅地 ●間取/ 4LDK
 - 構造/ 木造2階建
 - 道路/ 南側7.2m・西側6.6m
 - 用途地域/ 商業地域
 - 建ぺい・容積率/ 90%・400%
 - 取引態様/ 売主
 - 引渡日/ 要相談
 - 備考/ エコキュート、エアコン1台、照明、カーテン付



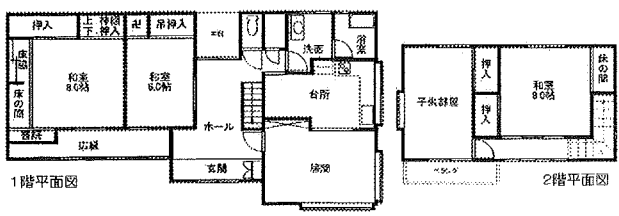
白石市小原「中古住宅」500万円



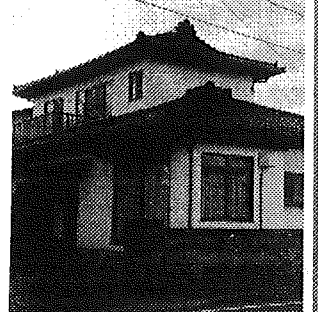
- 物件概要**
- 所在/ 白石市小原字小原沢
 - 交通/ 市民バス「学校下停」徒歩1分
 - 敷地面積/ 651.18㎡(196.98坪)
 - 建物面積/ 128.25㎡(38.79坪)
 - 地目/ 宅地 ●間取/ 6DK
 - 構造/ 木造2階建
 - 築年数/ 昭和55年12月
 - 都市計画/ 区域外
 - 接道/ 北側約4.5m
 - 取引態様/ 仲介
 - 備考/ 建物現況渡し



槻木白幡「中古住宅」1,190万円

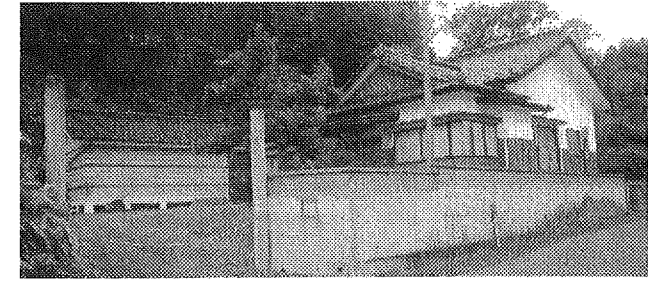


槻木駅徒歩8分、槻木小・中学区



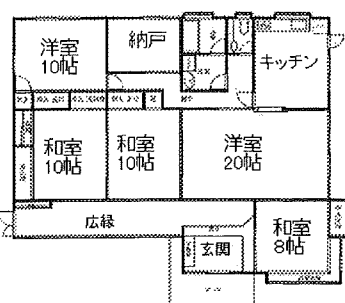
- 物件概要**
- 所在/ 柴田郡柴田町槻木白幡1丁目
 - 交通/ 東北本線「槻木駅」徒歩8分
 - 敷地面積/ 247.82㎡(74.96坪)
 - 建物面積/ 166.70㎡(50.42坪)
 - 地目/ 宅地 ●間取/ 5DK+増築部分
 - 構造/ 木造2階建
 - 築年数/ 昭和57年9月
 - 用途地域/ 1種住居
 - 建ぺい・容積率/ 60%・200%
 - 接道/ 東側10.5m
 - 取引態様/ 仲介
 - 備考/ 建物現況渡し 未登記増築部分有

四日市場「平屋建住宅」1,980万円



- 物件概要**
- 所在/ 柴田郡柴田町四日市場
 - 交通/ 東北本線「槻木駅」徒歩27分
 - 敷地面積/ 3,286.25㎡(994.09坪)
 - 建物面積/ 185.72㎡(56.18坪)
 - 間取/ 5NDK ●地目/ 宅地・山林
 - 構造/ 木造平屋建
 - 築年数/ 平成6年1月
 - 用途地域/ 無指定
 - 建ぺい・容積率/ 70%・200%
 - 接道/ 東6m
 - 取引態様/ 仲介
 - 備考/ 敷地内には石造りの蔵がございます

本格和風注文住宅



売家

| 物件名称 | 学区 | 交通 | 徒歩(分) | 価格(万円) | 土地面積 | 延床面積 | 間取り | 接道(m) | 構造 | 竣工日 | 態様 | 備考 | |
|-------------|----|-------|--------|--------|--------|--------|--------|-------|----------|---------|---------|--------|--------|
| 柴田町槻木西3丁目 | 中古 | JR 槻木 | 14 | 520 | 251.33 | 86.18 | 4DK | 南東5 | 平屋建 | 1979/02 | 仲介 | 建物現況渡し | |
| 柴田町松ヶ越2丁目 | 中古 | JR 槻木 | 22 | ↓730 | 213.27 | 79.49 | 4K | 北東6 | 木2階 | 1981/07 | 仲介 | 建物現況渡し | |
| 柴田町大字成田字西坂元 | 中古 | 柴田小 | JR 槻木 | 車8 | 450 | 981.07 | 227.55 | 東3.5 | 木2階 | 不詳 | 仲介 | 建物現況渡し | |
| 柴田町西船迫1丁目 | 中古 | 船迫小 | JR 船岡 | 16 | 1,400 | 395.24 | 123.38 | 6DK | 北10・西6 | 木2階 | 1978/05 | 仲介 | 建物現況渡し |
| 角田市角田字牛館 | 中古 | 角田小 | 阿武急 角田 | 17 | ↓1,290 | 505.70 | 222.43 | 8DK | 東15・北7.5 | 木2階 | 1985/12 | 仲介 | 建物現況渡し |
| 川崎町大字前川字六方山 | 中古 | 川二小 | バス 六方山 | 4 | 680 | 162.51 | 約82.95 | 2LDK | 南4.5 | 木2階 | 1997/11 | 仲介 | 温泉付 |

★「新着物件」 ↓ 「新価格」

事業用地

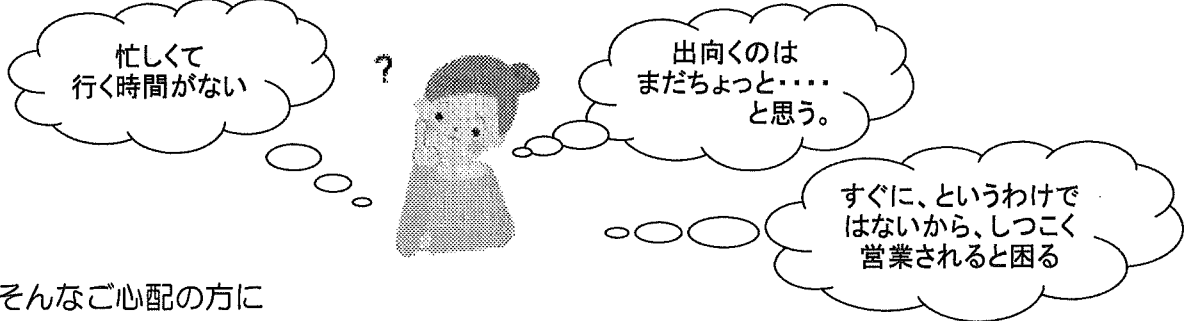
| 物件名称 | 交通 | 価格(万円) | 面積 | 坪数 | 地目 | 接道(m) | 用途地域 | 建ぺい・容積率 | 態様 | 備考 |
|-------------|---------------|--------|---------|---------|----|----------|------|---------|----|------|
| 角田市角田字町田 | バス 東南町 徒歩8分 | 750 | 842.00 | 254.70 | 宅地 | 北6 | 無指定 | 70/200 | 仲介 | 上物付 |
| 柴田町大字下名生字剣塚 | 東北本線「槻木駅」徒歩25 | ★500 | 653.00 | 197.53 | 田 | 東6 | 工業地域 | 60/200 | 仲介 | 要農転 |
| 柴田町西船迫2丁目 | 東北本線「船岡駅」徒歩24 | 10,000 | 3366.60 | 1018.18 | 宅地 | 南東34・北西9 | 近商 | 80/400 | 仲介 | 国道沿い |
| 柴田町船岡字上大原 | 東北本線「船岡駅」徒歩20 | 40,000 | 30,614 | 9260 | 宅地 | 北側11m・外 | 工業 | 60/200 | 仲介 | 4面接道 |

物件検索はこちら→



購入を検討中のお客様へ

当社では「安心して」「納得のいく」不動産探しができるよう、
マイページ登録 をおすすめしています。



そんなご心配の方に

マイページ登録 をおすすめします！

<http://sakamoto.es-ws.jp> ←ご登録はこちら→



- メリット. 1 非公開物件の情報もご覧いただけます。売主様のご都合などで通常はweb公開できない物件もご覧いただけます。
- メリット. 2 ご希望条件に合致した新着情報をメールでお届けいたします。希望条件を登録していただくと、あなたのご希望に合う新着情報をメールで
- メリット. 3 いつでもどこでも携帯からでもすべての売買物件情報がリアルタイムでご覧いただけます。パソコンからだけでなく携帯電話からでもOKです。