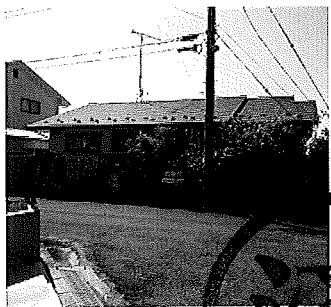


# サカモト 不動産情報 (12月号)

西船迫4丁目「平屋建中古」1,000万円 **新価格**



**物件概要**  
 ●所在地/柴田郡柴田町西船迫4丁目  
 ●交通/東北本線「船岡駅」徒歩30分  
 ●敷地面積/305.23㎡(92.33坪)  
 ●建物面積/89.89㎡(27.19坪)  
 ●地目/宅地 ●間取/4DK  
 ●構造/木造平屋建  
 ●完成年月日/平成2年7月新築  
 ●用途地域/1種低層  
 ●建ぺい・容積率/50%・80%  
 ●接道/北側「町道」6m  
 ●現況/空家  
 ●取引態様/仲介  
 ●備考/敷地内に車庫兼物置「7.51坪」がございます

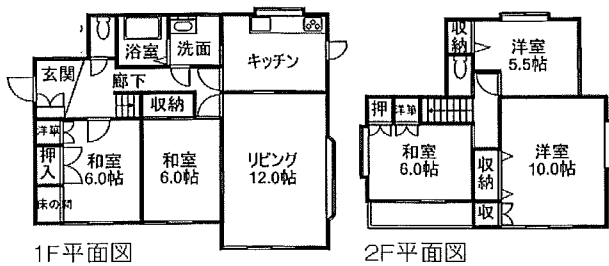


山元町坂元「古屋付土地」1,200万円 **新着物件**

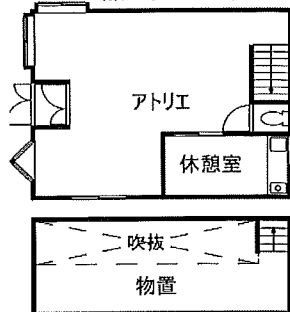


**物件概要**  
 ●所在地/亘理郡山元町坂元字町  
 ●交通/山元町民バス「坂元」徒歩1分  
 ●敷地面積/897.67㎡(271.54坪)  
 ●地目/宅地・畑  
 ●用途地域/無指定  
 ●建ぺい・容積率/70%・200%  
 ●接道/北側「町道」8.5m  
 ●現況/空家  
 ●取引態様/仲介  
 ●備考/築年数不詳の未登記建物と物置、作業場がございます。建物現況渡し。常磐線「新坂元駅」徒歩圏内

東船迫2丁目「中古住宅」1,850万円



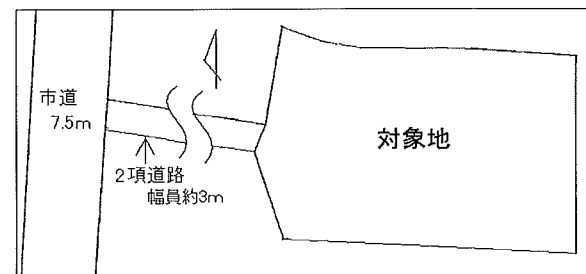
敷地内作業場



2Fフロア

**物件概要**  
 ●所在地/柴田町東船迫2丁目  
 ●交通/東北本線「船岡駅」徒歩19分  
 ●敷地面積/300.56㎡(90.91坪)  
 ●建物面積/119.24㎡(36.07坪)  
 ●地目/宅地 ●間取/6DK  
 ●構造/木造2階建  
 ●完成年月日/平成4年3月新築  
 ●用途地域/2種低層  
 ●建ぺい・容積率/50%・80%  
 ●接道/南側「公道」9m  
 ●現況/空家 ●取引態様/仲介  
 ●備考/敷地内に作業場「16.02坪」がございます。作業場防音工事済、カーポート有

岩沼市館下「古屋付土地」3,500万円 **新着物件**



**物件概要**  
 ●所在地/岩沼市館下3丁目  
 ●交通/東北本線「岩沼駅」徒歩5分  
 ●敷地面積/746.73㎡(225.88坪)  
 ●地目/宅地  
 ●用途地域/1種住居地域  
 ●建ぺい・容積率/60%・200%  
 ●接道/西側「市道」約7.5m  
 ●現況/空家  
 ●取引態様/仲介  
 ●備考/昭和32年新築の木造瓦葺2階建の古屋がございます。建物現況渡し。

売 家													
所在地	種別	学区	交通	徒歩(分)	価格(万円)	土地面積	延床面積	間取り	接道(m)	構造	竣工日	態様	備考
柴田町大字船岡字八入	中古	清住小	本線「大河原」	15	540	221.95	75.35	4DK	北西6	木2階	1979/05	仲介	現況渡し ★「新着物件」↓「新価格」

事業用地												
所在地	交通	価格(万円)	面積	坪数	地目	接道(m)	用途地域	建ぺい・容積率	態様	備考		
角田市神次郎東中田	阿武隈急行「岡駅」徒歩12分	↓270	721.00	218.10	畑	西4	無指定	70/200	仲介	要農転		
角田市角田字町田	バス 東南町 徒歩8分	750	842.00	254.70	宅地	北6	無指定	70/200	仲介	上物付		
角田市岡字古町	阿武隈急行「岡駅」徒歩12分	1,450	1923.00	581.69	畑	北	非線引	70/200	仲介	要農転		
柴田町大字四日市場	東北本線「槻木駅」徒歩11分	★2,900	1456.29	440.52	畑・宅地	北2.5・西7.5	非線引	70/200	仲介	要農転		
柴田町西船迫2丁目	東北本線「船岡駅」徒歩24分	10,000	3366.60	1018.2	宅地	南東34・北西9	近商	80/400	仲介	国道沿い		

お探しの物件が見つかるまで  
 メールにてご紹介いたします！  
 パソコンからご登録の方は…

マイページ登録  
 オススメします！

<http://sakamoto.es-ws.jp/baibai-people/kaitai.html>

携帯からはこちらのQRコードで…⇒



## 売却物件募集中

現在、柴田町内の売却物件「土地・中古」が大変不足しております！

転勤、住み替え、相続、資産売却

創業27年の信頼と実績

相談無料 査定無料 秘密厳守

お問合せ【フリーコール】0120-935-410  
 担当:村松



(公社)宮城県宅地建物取引業保証協会員 免許番号：宮城県知事(6)3574  
建設業許可宮城県知事許可(特-17)第13308号  
一級建築士事務所番号 第05410018号

# サカモト

柴田郡柴田町船岡中央一丁目9番12号

お問合せ【フリーコール】

## 0120-935-410

### 売地

★「新着物件」 ↓「新価格」

所在地	学区	交通	徒歩(分)	価格(万円)	土地面積	土地坪数	地目	用途地域	接道(m)	建ぺい率	容積率	態様	備考	
柴田町槻木西1丁目	槻木小	JR 槻木	10	350	254.85	77.09	宅地	1低	北西4	50	80	仲介	上物有	
柴田町槻木西3丁目		JR 槻木	15	390	202.81	61.35	宅地	1低	南4.東3.5	50	80	仲介		
柴田町槻木西1丁目		JR 槻木	14	500	417.17	126.19	宅地	1低	北西3.5	50	80	仲介	セットバック有	
柴田町槻木西3丁目		JR 槻木	13	500	336.77	101.87	宅地	1低	北4	50	80	仲介		
柴田町槻木下町		JR 槻木	6	600	228.62	69.15	宅地	1住	北9	60	200	仲介	上物有	
柴田町大字四日市場字雨沼		JR 槻木	20	780	320.40	96.92	宅地	無指定	東3	70	200	仲介	更地渡し	
柴田町槻木白幡4丁目		JR 槻木	12	790	305.61	92.44	畑	1住	西4	60	160	仲介	要農転	
柴田町槻木下町3丁目		JR 槻木	12	900	640.00	193.60	畑	準工業	南東3	60	200	仲介	要農転	
柴田町四日市場坂本前		JR 槻木	24	980	434.00	131.28	畑	無指定	角地4	70	200	仲介	要農転	
柴田町槻木白幡4丁目		JR 槻木	10	1,300	807	244.11	畑	1住	北4	60	200	仲介	要農転	
柴田町船岡西2丁目		船岡小	JR 船岡	13	390	302.32	91.45	宅地	1低	北西4	50	60	仲介	傾斜地含
柴田町船岡西2丁目			JR 船岡	17	450	566.71	171.42	宅地	1低	南東3	50	60	仲介	傾斜地含
柴田町船岡土手内3丁目			JR 船岡	19	780	262.33	79.35	宅地	工業	南6.5	60	200	仲介	上下水完備
柴田町船岡土手内3丁目			JR 船岡	12	★790	397	120.09	畑	1住	西4	60	200	仲介	要農転
柴田町船岡西1丁目	JR 船岡		9	900	235.08	71.11	宅地	1住	東6	60	200	仲介		
柴田町船岡新栄2丁目	JR 船岡		17	900	342.00	103.45	畑	2低	西5.5	50	80	仲介	要農転	
柴田町船岡東4丁目	JR 船岡		14	920	291.17	88.07	宅地	1住	北7.5	60	200	仲介		
柴田町船岡新栄5丁目	JR 船岡		25	1,100	336	101.64	畑	1低	北6	50	80	仲介	要農転	
柴田町船岡西1丁目	JR 船岡		8	1,670	375.40	113.55	宅地	1住	南10	60	200	仲介	南面道路	
柴田町大字船岡字砂田	東船岡小		阿武急 東船岡	12	★900	422.98	127.95	宅地	無指定	南4	70	200	仲介	

### 売地

所在地	学区	交通	徒歩(分)	価格(万円)	土地面積	土地坪数	地目	用途地域	接道(m)	建ぺい率	容積率	態様	備考
柴田町大字船岡字新生町	船岡小	JR 船岡	9	900	588.52	178.02	宅地	1住	南4	60	200	仲介	古屋付
柴田町大字船岡字若葉町		JR 船岡	18	1,170	336.44	101.77	宅地	1住	東5	60	200	仲介	
大河原町大谷字原前	大南小	JR 大河原	21	520	689.26	208.50	宅地	2低	西4	50	80	仲介	
亘理町長瀬字河原	吉田小	バス 長瀬停	1	350	309	93.47	山林	無指定	南7	70	400	仲介	
角田市角田字牛館	角田小	阿武急 南角田	10	400	269.50	81.52	宅地	2中	北4	60	200	仲介	
角田市角田字牛館		阿武急 南角田	10	480	302.37	91.46	宅地	2中	南4・西6	60	200	仲介	
角田市岡字駅前南	北郷小	阿武急 岡	1	★950	509.50	154.12	宅地	1中	北15	60	200	仲介	
角田市岡字古内		阿武急 岡	17	1,450	1923.00	581.69	畑・雑種地	無指定	北7.5	70	200	仲介	要農転
角田市横倉字大窪	横倉小	阿武急 角田	車3	250	300.00	90.75	山林	無指定	南6.8	70	200	仲介	
角田市横倉字大窪		阿武急 角田	車3	350	257.00	77.74	山林	無指定	南6.8	70	200	仲介	
白石市松ヶ丘2丁目	第一小	バス 鍋石山	2	370	264	80	宅地	無指定	南6	70	200	仲介	
白石市南町1丁目	白二小	JR 白石	10	1,300	368.99	111.61	宅地	2住	北5	60	200	仲介	倉庫有
蔵王町遠刈田温泉七日原	刈田小	JR 白石	車30	300	310.65	93.97	原野	無指定	北4	20	60	仲介	
蔵王町宮字松ヶ丘	宮小	JR 東白石	20	730	323	97.71	畑	無指定	北西6	70	200	仲介	要農転
村田町大字村田字石生	村田小	宮交バス 営業所前	10	450	293.92	88.91	宅地	1中	北東6・北西6	60	200	仲介	
村田町大字沼辺字千塚	村二小	宮交バス 小島停	7	390	263.42	79.68	宅地	無指定	北東4	70	200	仲介	
山元町高瀬字東石山原	山下小	バス ガーデン前	2	250	220.27	66.63	宅地	無指定	東4	70	200	仲介	
山元町高瀬字東石山原		バス ガーデン前	2	270	227.00	68.66	宅地	無指定	東4・西12	70	200	仲介	

### 店舗・倉庫・アパート

物件名称	種別	交通	徒歩(分)	価格(万円)	土地面積(坪数)	建物面積(坪数)	接道(m)	構造	竣工日	態様	備考
柴田町上名生字大原	工場	JR 船岡	28	3,500	935.40㎡(282.95坪)	268.82㎡(81.31坪)	南側公道	軽量鉄骨	1988	仲介	倉庫付
角田市角田字野田前	倉庫	阿武急 北丸森	19	750	675.56㎡(204.35坪)	50.98㎡(15.42坪)	西4		1992	仲介	建物未登記
白石市福岡深谷字出口	店舗			590	2001㎡(605.30坪)	102.47㎡(30.99坪)	東側公道		1988	仲介	建物未登記

物件詳細はこちら...

<http://sakamoto.es-ws.jp>

携帯サイトは  
こちらから→

